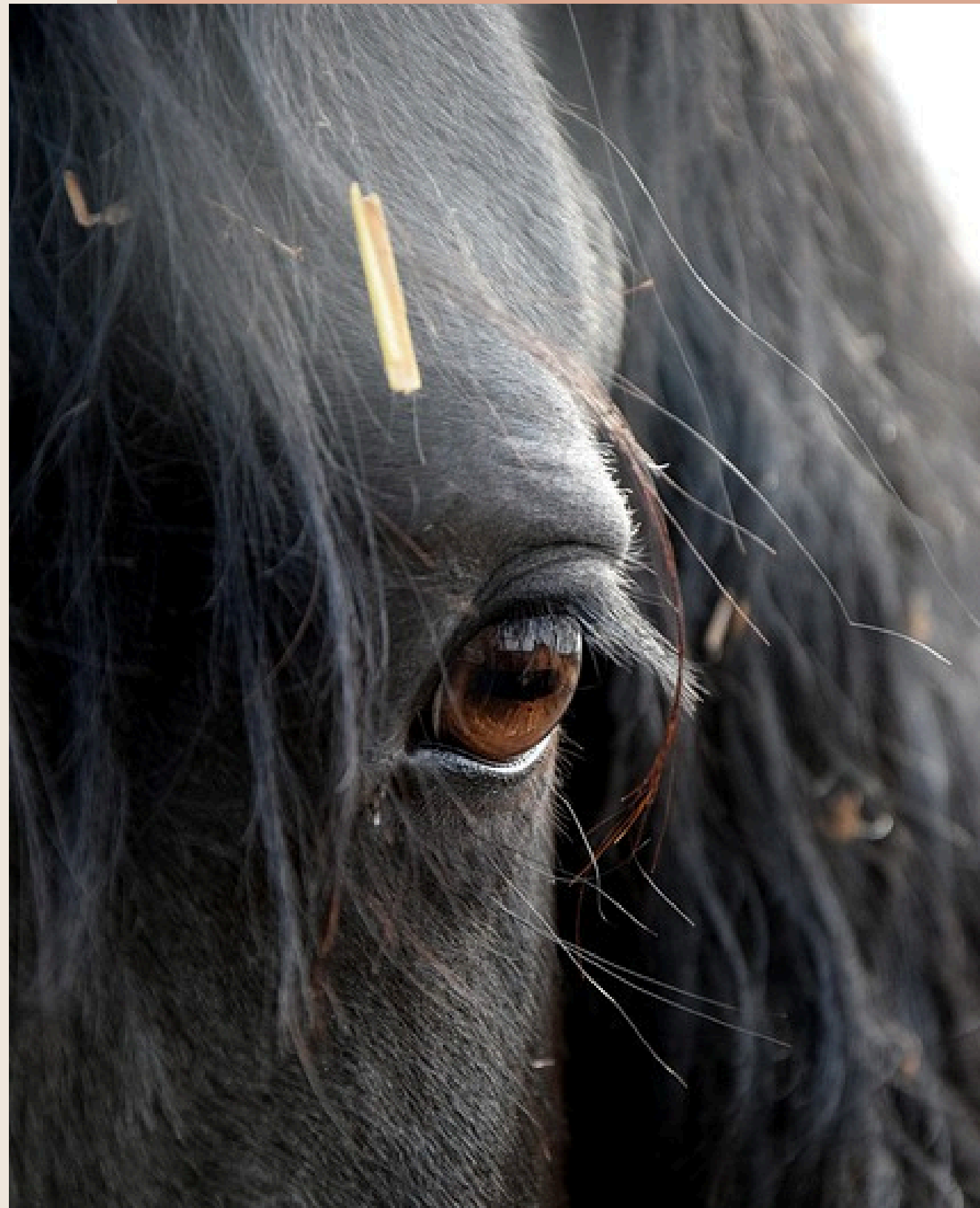


L'équicoaching en entreprise

Renforcer le leadership et la cohésion d'équipe
grâce aux chevaux





A Propos

L'Équicoaching : Une Méthode Innovante pour l'Entreprise

Définition : L'équicoaching est un processus de coaching assisté par le cheval, visant à développer les compétences humaines et interpersonnelles dans un cadre professionnel.

Pourquoi les chevaux ? : Les chevaux sont des animaux sensibles et sociaux, capables de percevoir les émotions humaines. Leur comportement agit comme un miroir, aidant les participants à prendre conscience de leurs attitudes et comportements.

Objectif principal : Aider les collaborateurs à renforcer leur leadership, leur communication et leur confiance en eux.



"L'AUDACE MÈNE
AU SUCCÈS."

Notre Organisme

Déclic'Animal est une association loi 1901 à but non lucratif, reconnue d'intérêt général, ayant pour objet des activités associant l'animal.

Déclic'Animal c'est également un Organisme de Formation certifié Qualiopi



Intervenante en médiation animale depuis 2015
Formatrice et co-directrice de l'Organisme de Formation Déclic'Animal
Titulaire du Diplôme Universitaire de la Relation d'Aide par la Médiation Animale
Formée à l'animation de groupe de parole et aux Analyses des Pratiques Professionnelles
Formée à la Communication Non-Violente Accompagnateur de tourisme équestre
Equicoach certifié Alter Horse



Intervenante en médiation animale depuis 2012,
Formatrice et co-directrice de l'Organisme de Formation Déclic'Animal
Intervenante en Analyse de Pratiques Professionnelles
Formée à l'animation de groupe de parole
Formée à la Communication Non-Violente
Formation en cours :
Intervenante en Systémie et Thérapeute Familiale

POURQUOI

l'Equicoaching?

Pour une entreprise, investir dans l'équicoaching offre plusieurs avantages stratégiques et opérationnels :

DÉVELOPPEMENT DU LEADERSHIP

Permettre aux dirigeants et aux managers d'affiner leur style de leadership en apprenant à interagir de façon authentique et efficace.

RENFORCEMENT DE LA COHÉSION D'ÉQUIPE

Renforcer l'esprit de groupe, favorisant la confiance mutuelle et une meilleure synergie. Cela se traduit par une efficacité accrue et une ambiance de travail positive.

AMÉLIORATION DE LA COMMUNICATION

Prendre conscience de l'importance de la communication non-verbale. Apprendre à ajuster les comportements et à transmettre des messages clairs



NOTRE APPROCHE

INITIATION À L'ÉTHOLOGIE ET AUX LOIS DE
L'APPRENTISSAGE

EXERCICES DE TRAVAIL AVEC LE CHEVAL:
EN INDIVIDUEL ET EN GROUPE

-TRAVAIL EN LIBERTÉ

-TRAVAIL EN MAIN

-EXERCICES ET PARCOURS À L'AVEUGLE

- RANDONNÉE EQUESTRE

EXERCICES PSYCHOCORPORELS

MODALITE :

Effectif: jusqu'à 12 participants

Fréquence: Ponctuelle

Durée: 1 journée

Nos modules

En fonction de vos besoins nous vous proposons différents modules



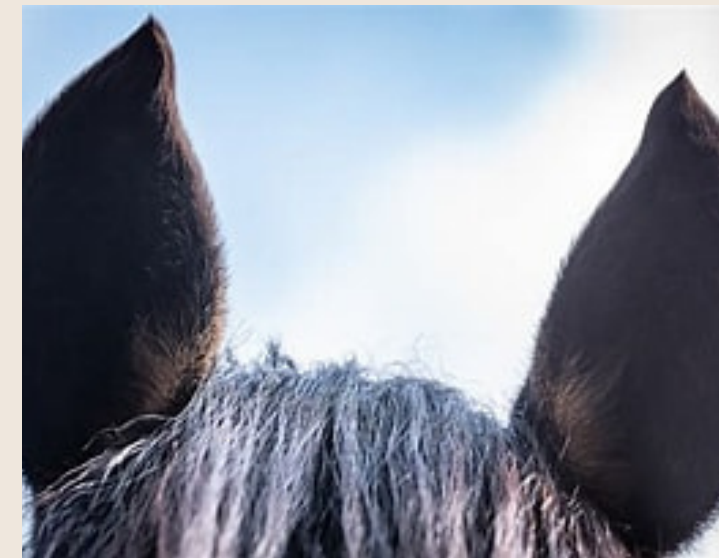
DÉCOUVIR
L'ÉQUICOACHING



MANAGER AVEC
ASSERTIVITÉ



FAVORISER LA
COHESION DE
GROUPE



PRATIQUER
L'ÉCOUTE ACTIVE

Contact

N'HÉSITEZ PAS À NOUS CONTACTER POUR TOUTE OPPORTUNITÉ PROFESSIONNELLE OU COLLABORATION.



Décl
Animal



06 21 77 77 59/06 77 87 71 38



declic.animal.ma@gmail.com



www.declicanimal.fr

